

GALERIE
DEPARDIEU

START
COLLECTIF D'ARTISTES

L'ÉLOGE DU TEMPS

LA **GALERIE DEPARDIEU** EXPOSE CINQ ARTISTES **START**

BENDALL-BRUNELLO · DE FOMBELLE · JEHEL · MARDINI · POINSARD

Au temps, la louange



Cette exposition collective L'éloge du temps est elle-même tissée des regards et des secrets des cinq artistes réunis pour l'occasion. Son titre fait partie de l'exposition, donc de son fonctionnement. Un titre, c'est un poteau d'angle. *Il borde et cadre*, disait Jacques Derrida. Et parce que celui-ci a le front haut, il réclame qu'on l'envisage. Outre le fait qu'il informe, qu'il attire l'attention, qu'il peut et doit susciter l'intérêt, un titre c'est un ciel qui donne une coloration et une indication de ton sur ce qui sous lui se trouve déployé.

La préoccupation des cinq artistes-exposants concerne le temps dont la représentation dans l'histoire de l'art, des Memento mori aux Montres molles en passant par les Vanités, est récurrente.

Le temps, certes, mais lequel ? Celui qui passe, celui qui reste, celui dont on manque, celui qui nous presse, celui qui nous pèse quand il ne nous tue pas, celui qu'il fait dehors ou dit autrement s'agit-il du temps physique, mesurable, quantitatif et linéaire, le Chronos de nos montres ou de ce juste temps du moment opportun, ce Kairos de nos extases à moins que ce ne soit celui illimité, de l'Aiôn quand « *l'éternité est amoureuse des ouvrages du temps* » selon les mots de William Blake... Comme il conviendrait

d'opérer le « *nettoyage de (sa) situation verbale* » dont parlait Vladimir Jankélévitch.

S'il y a une chose que nous partageons tous, c'est ce choc existentiel qui nous fait prendre conscience de notre finitude. Oui nous sommes mortels et tout cela finira mal. Nous avons été jetés dans le temps. Nous voilà embarqués sur un cours au débit irrégulier – sa noise est affaire de rencontres : apories et écueils – dans la régularité, oserais-je dire qui fait – on le voit – que quoi qu'on fasse ça avance, finalement. C'est bien ce qui étonne – souvenons-nous de Jean Giono : « *le temps, c'est ce qui passe quand rien ne se passe* » - « *c'est que ce qui nous pousse, ce moteur, lui ne passe pas* », comme le disait Étienne Klein, ce sont les instants qui passent, se succèdent, se renouvellent sans cesse, irréversiblement.

Étant entendu que les maintenant ne sauraient co-exister, que l'un chasse l'autre, et ce incessamment, on pourrait risquer l'image d'un temps qui serait comme une gomme qui passerait son temps à se gommer elle-même. Comment représenter cette force toujours au travail qui désarticule le temps, qui fait que le présent est juste impossible puisque jeté dans le changement continu.

On pense à l'Hamlet de Shakespeare qui s'exclamaient : *Time is out of joint !* Comment aborder le disjoint, l'entre-deux, sans-bord et comme tel inabordable ? Comment figurer cet insaisissable autrement qu'en le trans-figurant ? En ce sens l'art nomme tou-

« *En secret, au regard de tous* » Maurice Blanchot

jours autre chose. Ses œuvres citent, appellent, font venir devant autre chose. Elles organisent un espace scénique où ses objets paraissent à travers leurs représentants. Ainsi en va-t-il du temps. De cet irréprésentable, il n'y a pas de présentation possible, pas de mise en présence. Un trou affleure sous l'imaginaire. Sans image le temps, mais pas sans représentation !

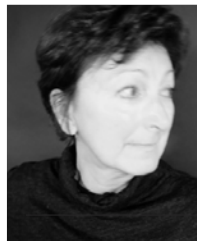
Vous vous souvenez, Picasso disait à sa manière provocatrice : « *Il faudrait tout peindre* ». J'entends le conditionnel qui me dit que précisément "tout" ne peut pas être peint. Langage du désir, la peinture ouvre la série des "comme si..."

Ce sont autant de lunettes d'approche que nous présentent les œuvres réunies dans cette exposition, toutes s'attachant non à reproduire le visible, mais bien à tâcher de rendre visible comme le voulait Paul Klee ce qu'il pourrait en être du temps, de ce temps qui fait passer la réalité en devançant dans ce qui passe le souffle qui va l'emporter et participe ainsi de ce qui le ressuscite. Ainsi s'entretient la vie. Oui, il y a à louer ce temps non plus cause, mais signe / marque de notre condition humaine qui nous voit privés de puissance, rendus à nos pouvoirs et à notre liberté.

Photo Marie-Jo Freixe



Alain Freixe, octobre 2024



Tiziana Bendall Brunello

Tiziana est originaire de Turin, en Italie. Elle a étudié les Beaux-Arts et la Céramique au Camberwell College de Londres. Elle a exposé ses œuvres chez Sotheby's et à la Hayward Gallery de Londres, au musée d'art contemporain de Turin (MIAAO) et au Kunstmuseum de Wolfsburg, en Allemagne, ainsi que dans les foires d'art internationales de Londres, Milan, New York, San Francisco et Chicago.

« Je suis fascinée par la façon dont la porcelaine capte les plus petits détails et semble retenir certains souvenirs et certaines formes, les figeant et les fixant dans le temps. Pour moi, la photographie fonctionne de manière similaire – j'utilise les deux médiums pour exprimer mes idées sur la sublimation, la métamorphose et la façon dont les multiples peuvent transformer des formes simples en expressions complexes...»

À propos de la thématique de l'exposition

*Le temps, qui reste immobile ou disparaît en un clin d'œil
Le temps, l'espoir, l'illusion de le contrôler - de le figer
Le temps, l'inquiétude de le gaspiller ou de s'y perdre
Le temps, la peur ou la joie du "ce qu'il reste"...*

Contact

06 51 20 06 72
tiziana@glasspencil.co.uk



Dans la profondeur
6 tubes en porcelaine avec oxydes
De 3,5 cm x 15 cm à 4,5 cm x 36 cm - 2024



Sédiment
Porcelaine avec oxydes sur support en bois
70 cm x 100 cm - 2024



Echapper au temps ?
Bannières en soie imprimée
70 cm x 260 cm - 2024



Seductive smarties
21 pastilles ovales en faïence émaillée
Diamètre 9,5 cm - Hauteur 4 cm - 2024



Alain de Fombelle

Artiste plasticien pluridisciplinaire et performeur multimédia, inventeur du Monde des Marmouilles (*Organicus mineralis*) et des Paysages Archétypiques, créateur du groupe de musique et imagerie temps réel *L'ouïe L'a Vue* (*Écoute ton œil et vois tes sons*) et de son pendant *L'ouïe L'a Dit* (*Dis tes notes et bois tes mots*). Plusieurs œuvres acquises par la Ville de Nice, fresque de sept mètres au Lycée Masséna de Nice, Co-auteur d'un ouvrage de statistiques (Éditions Pearson, auteur des parties "Approfondissements"). Participe régulièrement au Printemps des Poètes. Vit et travaille à Nice.

Son travail pour l'exposition

Pour cette thématique, je présente des captations d'écrans en performance, un glissement, et une vidéo :

- **Captations d'écrans** : il s'agit de captation des images projetées en performance publique. Chaque performance dure environ 60 minutes. Chaque captation indique le temps à laquelle elle a été faite. Cette technique d'imagerie numérique temps réel fait que les images projetées sont en perpétuelles évolutions. Il s'agit donc d'une tentative de saisir l'instant fugitif entre le futur (l'image qui va venir), le présent, sans épaisseur (l'image du moment) et le passé (image qui a disparu). Tentative vaine, puisque cet instant fugitif est presque par définition insaisissable, mais tentative quand même.
- **Glissement** : le temps, par le fait qu'il est, permet de concevoir et construire, puis de déconstruire, puis de reconstruire différemment avec les mêmes éléments. Il s'agit de montrer l'étape finale de ce processus de construction/déconstruction/reconstruction que seule l'existence du temps permet.
- **Vidéo** : notre perception du temps change avec, justement, le temps, ainsi qu'avec les moyens techniques dont on dispose. Il s'agit ici de montrer une certaine idée du temps qui renvoie une perception différente suivant l'objet en mouvement que l'on regarde, et suivant que l'on accélère ou ralentit la vision.

Contact

06 70 69 91 81
alain.defombelle@wanadoo.fr



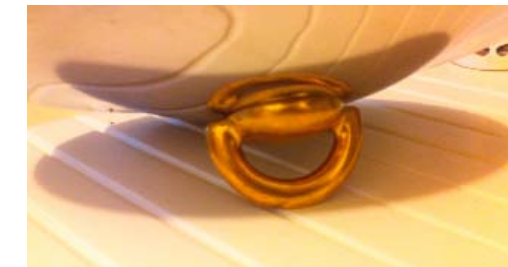
Nucéra 2016-04 +34 min.
Capture d'écran en performance L'ouïe L'a Vue
Impression numérique sur Dibond 3 mm - 59,4 x 42 cm - 2024



NJF Off 2016-07 image finale
Sur *Lonely Woman* d'Ornette Coleman
Capture d'écran en performance L'ouïe L'a Vue
Impression numérique sur Dibond 3 mm - 59,4 x 42 cm - 2024



Nucéra 2016-04 +51 min.
Capture d'écran en performance L'ouïe L'a Vue
Impression numérique sur Dibond 3 mm - 59,4 x 42 cm - 2024



Vidéo
L'Éloge du Temps : une certaine idée du temps
Durée : environ 6 minutes - Hors Commerce



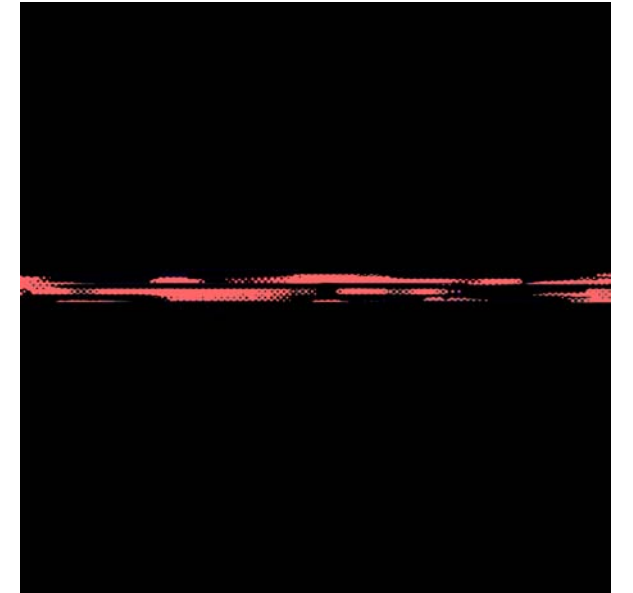
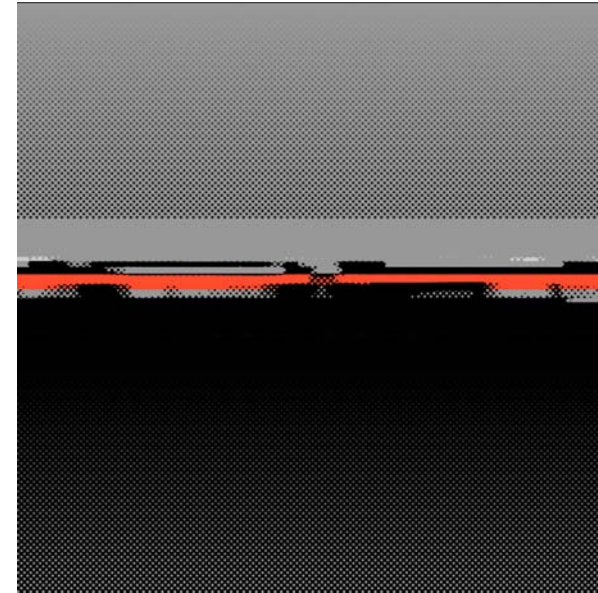
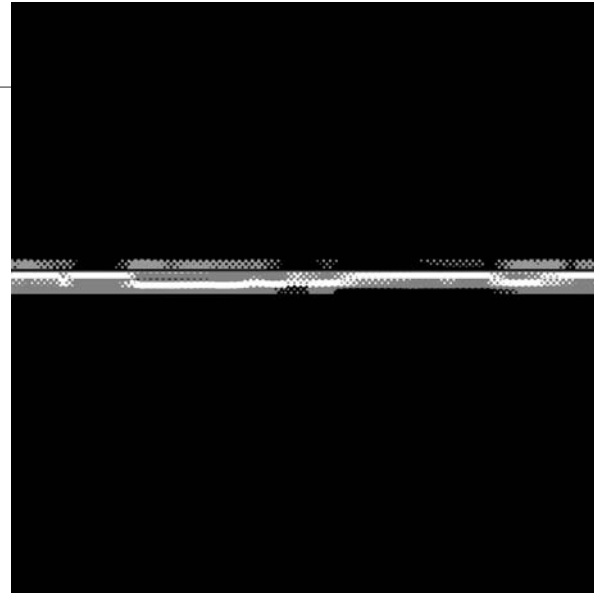
Depardieu 2014-07 image finale
Sonate pour violon et piano (version harpe) n°4 de J.S. Bach
Capture d'écran en performance L'ouïe L'a Vue sur le premier adagio
Impression numérique sur Dibond 3 mm - 59,4 x 42 cm - 2024



Providence glissée
Encre et vernis sur papier contrecollé sur carton
40x80 cm - 2021



Pierre Jehel



Concordance des temps
3 formats de 80 cm x 80 cm
Contrecollés sur Dibond
2024

Peintre et graphiste selon les époques, ou encore professeur en Écoles d'Art, dont la Villa Arson de Nice où il vit et travaille.
« Adeptes du *Less is More*, je tente dans mon travail de concilier l'émotion et la concision, l'intensité et la retenue, le cri et le silence ».

Son travail pour l'exposition

Ce triptyque peut se voir comme l'évocation d'un temps linéaire, fluide, continu mais aussi comme trois moments particuliers, trois devenirs, trois vies frayant chacune son passage vers l'inconnu d'une destinée.

Contact

jehelpierre@gmail.com



Philippe Mardini

Après avoir étudié aux Beaux-Arts de Paris en 1978 (élève de Marcel Gili et de Georges Jeanclos). Il a été directeur artistique dans la presse, photographe et sculpteur. Il a enfin redécouvert la gravure qu'il avait survolée aux Beaux-Arts. Dans ce support difficile par sa technique, il apprécie tout particulièrement le noir et blanc qui impose une composition rigoureuse, un sujet fort et où l'œil n'est pas distrait par la couleur. Tout en flirtant avec l'abstrait il reste figuratif, avec comme objectif rester lisible et compréhensible aux yeux de tous.

À propos des œuvres

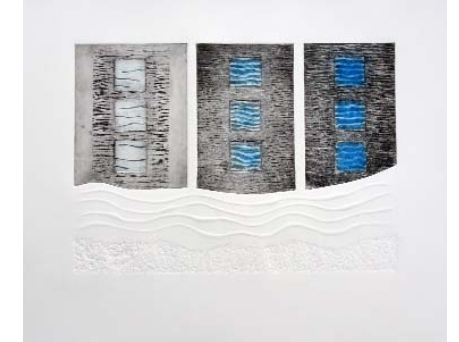
Le temps c'est l'action, l'évolution, la persistance, la durée mais c'est aussi un moment qui se fige, qui s'affiche. Le temps on peut le définir, le quantifier, le voir mais pas le toucher ni le sentir. Inexorablement il passe, il s'écoule et on ne peut revenir en arrière.
C'est après ces réflexions que j'ai pensé et réalisé ces gravures.



Paysage imprévu
40 x 50 cm



La mer crée la naïde
40 x 50 cm



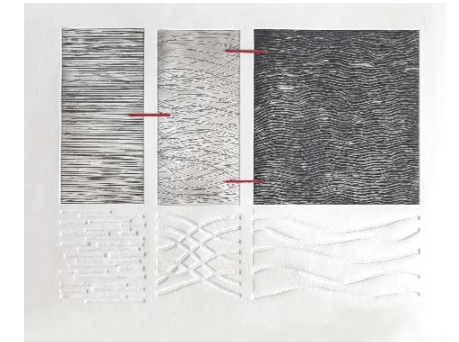
Une envie d'océan
50 x 70 cm



Quand l'ombre rencontre la lumière
40 x 50 cm



Persistance visuelle
40 x 50 cm



La naissance de la houle
50 x 70 cm



Rendez-vous furtif
40 x 50 cm



Le temps s'écoule
50 x 70 cm

Contact

06 03 32 54 11
ph.mardini@gmail.com

Gravures 2024

Eaux fortes,
aquatinte
et gaufrage.



Claudie Poinsard

Claudie Poinsard vit et travaille à Cagnes-sur-mer.

Formée à la Villa Arson et à la Faculté d'Aix-en-Provence, elle expose sur la scène internationale : Galerie Mam (Cameroun), Fondation Don Wahi (Côte d'Ivoire), Galerie Otéro (Saint Paul de Vence), L'UMAM (Nice), Galerie Pia Juel Verland (Danemark).

De ses peintures émergent des personnages erratiques, solitaires et muets, figés dans la toile comme dans la trame de leur existence. L'image de leur corps, fondue dans la matière ou représentée au trait, laisse entrevoir sa vacuité. Ses principaux axes de travail portent sur la modernité de l'époque : la question des racines, la culture du déchet, la mémoire, la solitude.

Mon travail sur le temps

Faire l'éloge du temps, c'est vouloir louer l'insaisissable, flatter l'impalpable, caresser des rêves d'infini où se miroite l'éternel. Même s'il nous échappe sans cesse, qu'il soit passé, présent ou à venir, le temps pose à l'artiste face à l'œuvre qu'il crée, la question du regard qui passe. Ce regard, c'est celui qui tente de retenir une dimension de notre réalité fuyante. À chaque instant, toutes les choses ne cessent de devenir autres que ce qu'elles étaient. Il s'agit toujours de ce regard qui passe et fait une courte pause là où l'histoire nous interpelle, nous parle.

J'ai tenté d'évoquer la fragilité de ce devenir, la transformation qui s'effectue dans ce passage d'un état à un autre, à travers la représentation de figures aspirant à se fondre, à se mêler. La toile est un temps suspendu.

J'ai choisi de donner toute sa place à cette fugacité du moment en privilégiant une approche gestuelle, instantanée du mouvement, en préservant la présence contenue dans les premiers jets, dans les tâches, les éclaboussures.

Enfin, j'ai décidé de montrer mes esquisses et mes dessins préparatoires qui sont les trotteuses d'une montre intime, je les ai regroupés sous des intitulés : l'attente, l'objet d'attente, l'effacement, le passage du temps.



Quelques esquisses et dessins préparatoires

Contact

06 63 09 53 71
contact@claudiepoinsard.com
www.claudiepoinsard.com



Transformation I

Technique mixte sur toile
100 x 100 cm - 2024



Transformation II

Technique mixte sur toile
100 x 100 cm - 2024



Transformation III

Technique mixte sur toile
100 x 100 cm - 2024



Ecoute

Technique mixte sur toile
38 x 27 cm - 2024



À l'horizon

Huile sur toile
27 x 22 cm - 2024

L'

Éloge du Temps
à la Galerie
Depardieu célèbre
la rencontre entre
la création artistique
contemporaine et la
contemplation du temps,
de ses traces
et de ses mystères.

Au cœur de cette exposition,
cinq artistes du collectif azuréen START
explorent des dimensions uniques de la
temporalité, de la mémoire à l'anticipation,
en passant par les rythmes naturels
et les mutations humaines.

La Galerie Depardieu, espace culturel
reconnu à Nice, ouvre ses portes à nos
créateurs et montre son engagement fort
envers l'art contemporain, sa diversité
et sa vitalité.

Cette exposition est née d'une collaboration
inspirante avec un galeriste attentif
aux nouvelles voix artistiques et à l'évolution
des pratiques actuelles.

En tant que président du collectif START,
je suis particulièrement heureux de cette
synergie entre la galerie et nos artistes.

Ce projet incarne également une exigence
qualitative qui est au cœur de notre
démarche artistique. Les artistes ont choisi
d'envisager l'approche du temps sous l'angle
de la notion de temps accéléré, ralenti,
figé à laquelle ils ont associé la notion

de construction / destruction / reconstruction
et la notion de succession des événements,
traduisant ainsi la profondeur et la rigueur
de notre collectif dans l'interprétation
de cette thématique universelle, vaste et riche.
Cette relation au temps, parfois douce,
parfois troublante, nous invite à interroger
notre rapport au passé, au présent
et au futur, tout en laissant libre cours
à l'imagination du visiteur.

Cette attention portée à l'excellence
artistique, tant dans les choix esthétiques
que dans la recherche de sens, fait de
L'Éloge du Temps une exposition ambitieuse
et singulière, à la hauteur des attentes
de la Galerie Depardieu et de ses visiteurs.
Nous tenons à exprimer toute notre gratitude
à la Galerie Depardieu, qui non seulement
met en avant notre collectif, mais prouve
aussi son soutien continu aux artistes
émergents et établis de notre région.

Cette collaboration témoigne de l'importance
de créer des espaces d'expression pour les
artistes contemporains, afin qu'ils puissent
enrichir notre patrimoine artistique
et inspirer de nouvelles perspectives.

L'Éloge du Temps est ainsi une invitation
à suspendre un instant notre quotidien,
à plonger dans des œuvres qui, chacune
à leur manière, capturent et transcendent
l'essence du temps.

Pierre-Gil Flory, novembre 2024



Ce catalogue a été réalisé
à l'occasion de l'exposition
L'Éloge du Temps
Galerie Depardieu
6, rue du docteur Jacques Guidoni
06000 Nice
5 décembre 2024 au 18 janvier 2025

Tous nos remerciements à :

- Christian Depardieu, Galerie Depardieu
- Pierre-Gil Flory, président de Start.
- Gilbert Baud, président d'honneur de Start.
- Alain Freixe, auteur du texte d'introduction.
- Aux artistes participants.

Commissaires d'exposition :
Alain de Fombelle et Christian Depardieu

Réalisation : Pôle communication Start

Imprimerie : Perfectmix-photoffset

Dépot légal : décembre 2024

N° ISBN : 978-2-487286-06-1

START
COLLECTIF D'ARTISTES



START
ÉDITIONS

Conception Pôle communication Start - Imprimé en France - © Start



MÉTROPOLE
NICE CÔTE D'AZUR



 **DÉPARTEMENT**
DES ALPES-MARITIMES